

首都圏デジタル産業
健康保険組合

ご加入の
おすすめ





事業概況

設立年月日	昭和 56 年 7 月 1 日
所在地	横浜市西区北幸 2 丁目 10 番地 39 号 日総第 5 ビル 7F
連絡先	045-314-1477 (代表)
加入事業所数	650 社
被保険者数	45,158 人 (平均年齢 40.19 歳) 男：33,564 人 (平均年齢 41.02 歳) 女：11,594 人 (平均年齢 37.81 歳)
被扶養者数	21,559 人 (扶養率 0.48)

(令和 6 年 1 月末日現在)



加入要件

所在地	神奈川県、東京都、千葉県、山梨県、静岡県、埼玉県内に所在する事業所
業種等	<ol style="list-style-type: none">1. ソフトウェア開発又は保守2. ソフトウェアプロダクトの提供・販売及びカスタマイズ3. データサイエンス技術、ロボティクス関連の開発及び 販売、保守4. デジタル技術を活用した各種サービス・コンテンツの開発、販売、保守5. WEB制作やITコンサルティング、デジタルマーケティング等のインターネット関連事業6. データベースサービス、受託計算サービス、データ入力サービス7. コンピューター関連技術者等の要員派遣及び養成8. 上記に付随する一切の関連事業

加入のメリット

加入には
特別な費用は
かかりません

首都圏デジタル産業健康保険組合は、昭和56年7月に設立され、
協会けんぽに代わって健康保険に関するすべての事業を行っている公法人です。
協会けんぽよりも低い保険料率と手厚い健診等の保健事業を念頭に運営しております。
貴社におかれましても、
ご加入については是非ご検討賜りますようお願い申し上げます。



付加給付制度があります

法定給付に付加給付が
プラスされます。

給付内容	当 組 合	協会けんぽ
療養給付	一部負担還元金 被保険者の1つの医療機関1ヵ月当たり医療費自己負担額(レセプト1件ごと。高額療養費は除く)から25,000円を控除した額(100円未満切り捨て)。 合算高額療養費付加金 合算した自己負担額(高額療養費は自己負担限度額)から1件につき25,000円を控除した額(100円未満切り捨て)。	なし
出産育児一時金	出産育児一時金付加金 1児につき50,000円	なし
埋葬料	埋葬料付加金 50,000円	なし

当組合の保健事業

充実した健診

年齢に応じて年度一回、
健診の補助をしています。
当組合と契約している健診機関では
下記「基本健診」と「オプション検査」が
自己負担無しで
健診が受けられます。



女性向けの健診も充実!

女性の罹患率上位の乳がんや
近年若年層の罹患率が増加している
子宮頸がん。
被保険者と被扶養配偶者は年齢にかか
わらず乳房・子宮検査が受けられます。

例えば…

人間ドックの平均金額 約44,000円※



当組合では自己負担 0円!

※首都圏にある健保連人間
ドック指定施設の平均

基本健診

一般健診
生活習慣病健診
人間ドック



オプション検査

脳検査 (MRI・MRA)
乳房検査 (マンモグラフィまたは乳房超音波)
子宮検査 (頸部細胞診・内診)

契約健診機関以外で受診した場合は、所定の上限額までの補助金を支給しています。

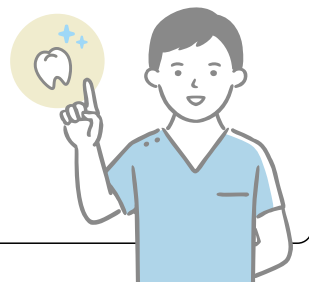
歯科健診

Web 歯科問診・Web 歯科面談

Web歯科問診「ハミエル」で、スマートフォン等で
20問の質問に答えるだけで、虫歯や歯周病な
どのリスクをチェックできます。
その後、Web歯科面談「コタエル」で歯科衛生
士によるWeb面談を受けることもできます。

歯科健診

神奈川県内の歯科
診療事業協力医療
機関で健診を受け
た方に対し費用を
補助しています。



健康経営支援事業

多くの加入事業所様が健康経営の実現に向け様々な取組みをされています。当組合では健康経営推進に向けた各種保健事業を実施しており、健康経営アドバイザーの資格を持った組合職員が丁寧にご案内しております。

組合独自の事業所様別健康レポートを提供します

- ・事業所様の健康経営推進資料としてご活用いただけます。



健康に関するセミナー開催及び健康に関する動画の無料貸出

- ・健康経営を進めるにあたって欠かせない健康セミナーを組合がご用意します。
- ・事業所様内でセミナーをしていただける健康に関する動画も組合から無料で貸出します。



健康経営認証制度についても様々サービスをご用意

- ・健康経営認証制度についてわかりやすくご説明した組合独自の動画を提供します。
- ・健康経営優良法人認定申請前に、設問に応じた事業所様別資料集を差し上げます。
- ・健康経営優良法人認定された事業所様には、組合より『認定証用フレーム』をお渡しします。

健康経営フォーラム開催

健康経営に取り組んでおられる事業主様にお集まりいただき、その取組み内容や認証取得時のポイント等についての情報交換を行っていただいております。

また健保事務局からは健保が実施する保健事業と健康経営との関わり等についてご説明させていただきます。



スポーツクラブ

スポーツクラブ「ルネサンス」及び「東急スポーツオアシス」を全国の直営施設と提携施設を通常よりもお得な法人会員価格で利用することができます。

年に数回キャンペーンもご用意していますので従業員のみならずの健康維持増進に活用できます。



WELBOX

WELBOX

健康増進サービス
(宿泊/施設優待・健康相談など)

国内・海外の宿泊利用や、スポーツ・フィットネス、テーマパーク、映画館やカラオケの割引利用のほか、生涯学習、学び(eラーニング)、子育て、介護、健康相談・心の相談など様々なカテゴリのメニューを利用できます。

KENPOS

KENPOS

健康管理サービス

毎日、歩数・体重・食事・睡眠・行動などを記録することによって、健康ライフを習慣化させることを目的とした、健康支援ツールです。

また組合主催でKENPOSを利用した『ウォーキング・チャレンジ』や『健康クイズ・チャレンジ』を開催しています。

直営保養所

伊豆さくら山荘

(静岡県伊東市八幡野 1264-60)

福利厚生施設として、ご友人、ご家族との旅行はもちろん、会議や研修を兼ねた社員旅行などにもご利用いただけます。

利用料金 (1泊2食)

被保険者・被扶養者

大人 **6,930円**

小人 **3,520円**



大浴場のほか、露天風呂・ジャグジー・サウナ完備

<その他施設>

テニスコート・カラオケルーム・会議室



横浜駅西口より徒歩 8 分

首都圏デジタル産業健康保険組合

〒 220-0004

神奈川県横浜市西区北幸 2-10-39 日総第 5 ビル 7F

TEL 045-314-1477 (代表)

URL <https://www.sdi-kenpo.or.jp>